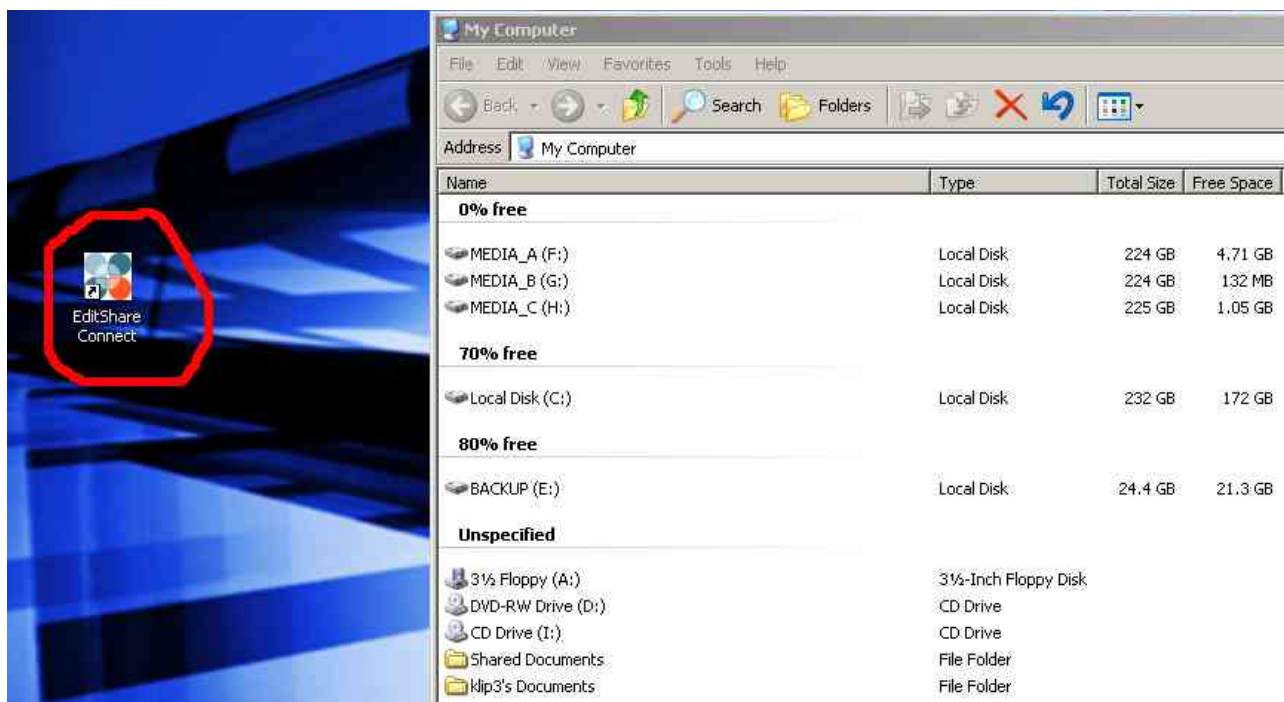


LOGON PA ALLE AVID VIA EDITSHARE.

EDITSHARE er et fælles storage system så alle projekter kan benyttes i alle klipperum.

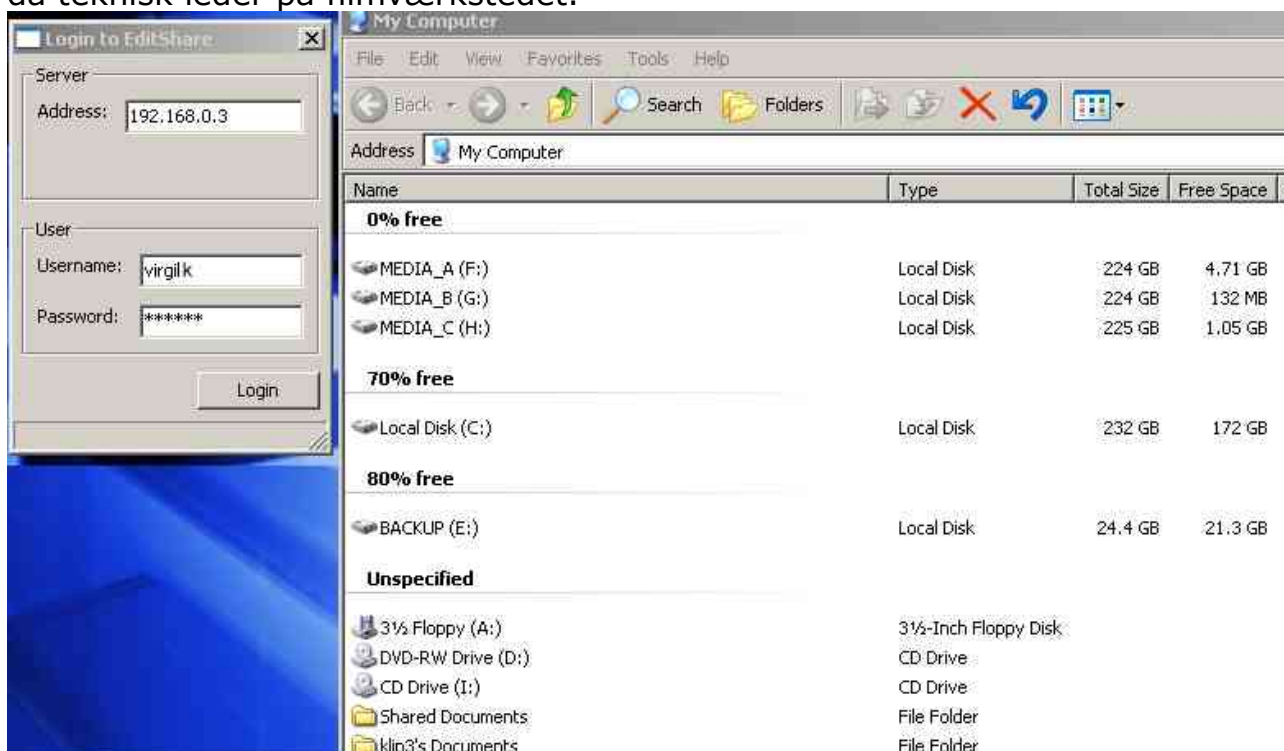


Start EDITSHARE CONNECT PROGRAMMET HVIS DET IKKE ER STARTET.

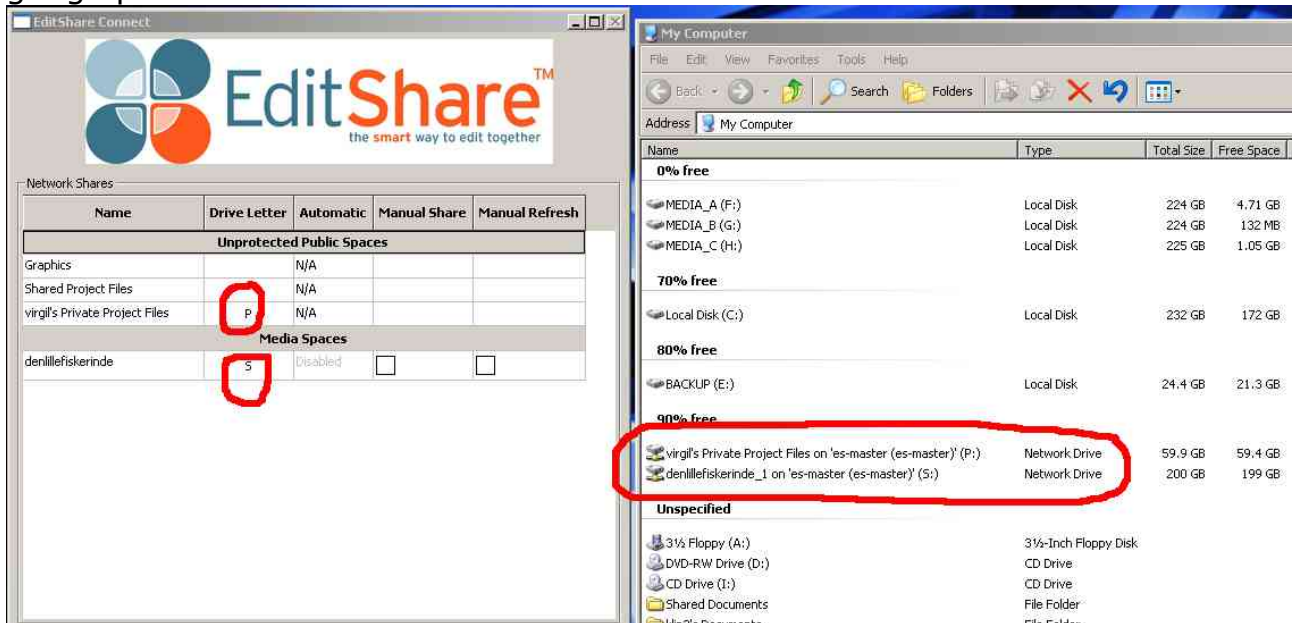
LOGIN MED NAVNET PÅ BEVILLINGSHAVEREN (Username)

fornavn + første bogstav efternavn, alt med små bogstaver.

Password er produktionsnummeret, hvis der ønskes et andet password kontakt da teknisk leder på filmværkstedet.

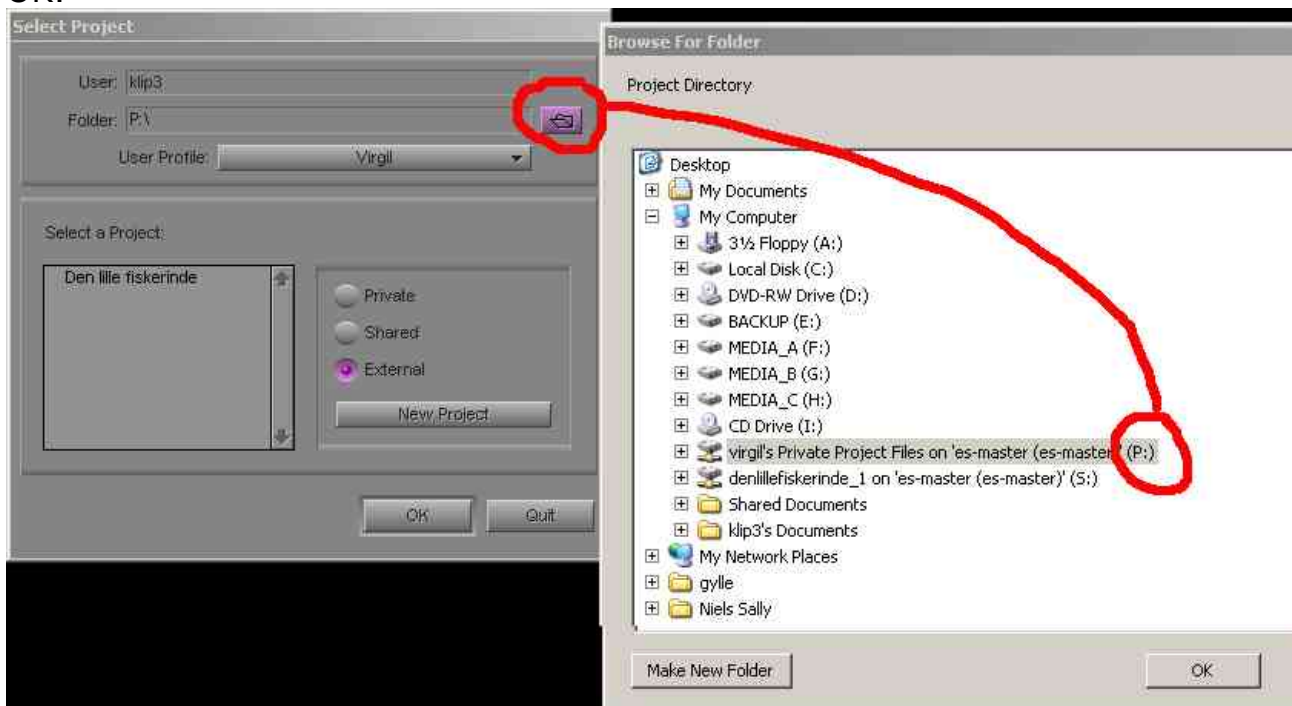


Derpå mountes der 2 shares. Det første til projektet, det næste til media. Disse share skal hedde P til Projekt og S til Media. Hvis P og S ikke selv dukker op så tast selv ind. Der skal muligvis trykkes to gange på enten P eller S.



Start derpå Avid programmet.

Hvis Avid ikke selv kan finde projektrevet, så klik på mappen og drevet samt OK.



Vælg derpå dit projekt.

Der kan godt være flere projekter, men husk brug den arbejdstitel der blev ansøgt med.

Er der andre filer så som skilte og lyd kan de lægges på S drevet i separate mapper.